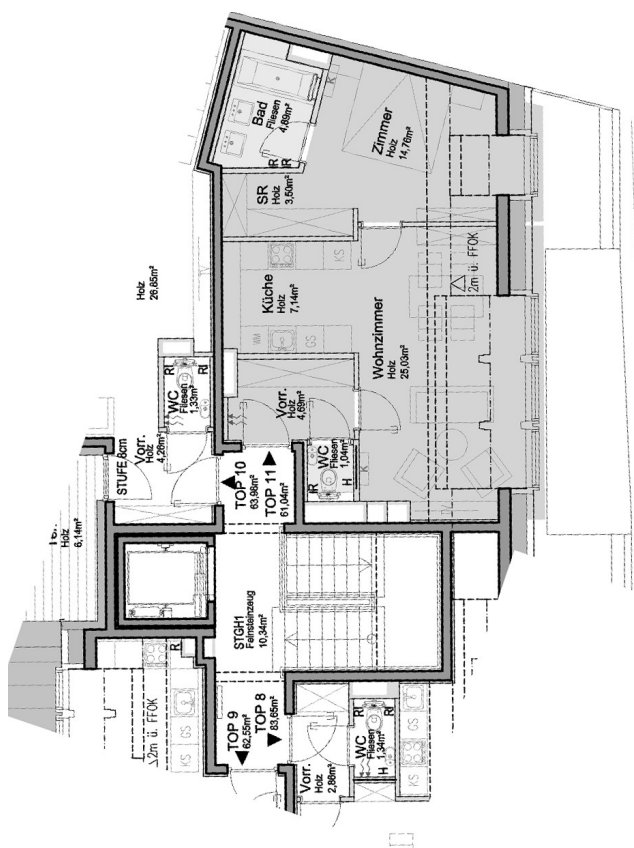




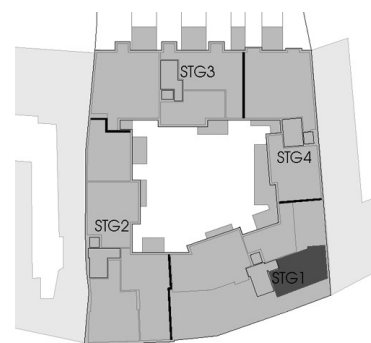
## MITTEN IM GRÜNEN - SCHNELL IN DER CITY

### Wohnen in Bestlage

Die Apartments verfügen über Terrasse, Balkon oder Loggia bzw. Garten, 2 bis 5 Zimmer, gut durchdachte Grundrisse und hochwertige Ausstattung, Garage. Das Projekt besteht durch eine Lage mit viel Raum für Erholung und Freizeit.



<b>Top</b>	11
<b>Etage</b>	1. DG
<b>Größe</b>	61 m <sup>2</sup>
<b>Garten</b>	-
<b>Terrasse</b>	-
<b>Balkon</b>	-
<b>Zimmer</b>	2
<b>Kaufpreis in €</b>	370.000



Modern Wohnen in Grünlage

+43 1 713 06 50 50    wohnen@sb-wohnbau.at