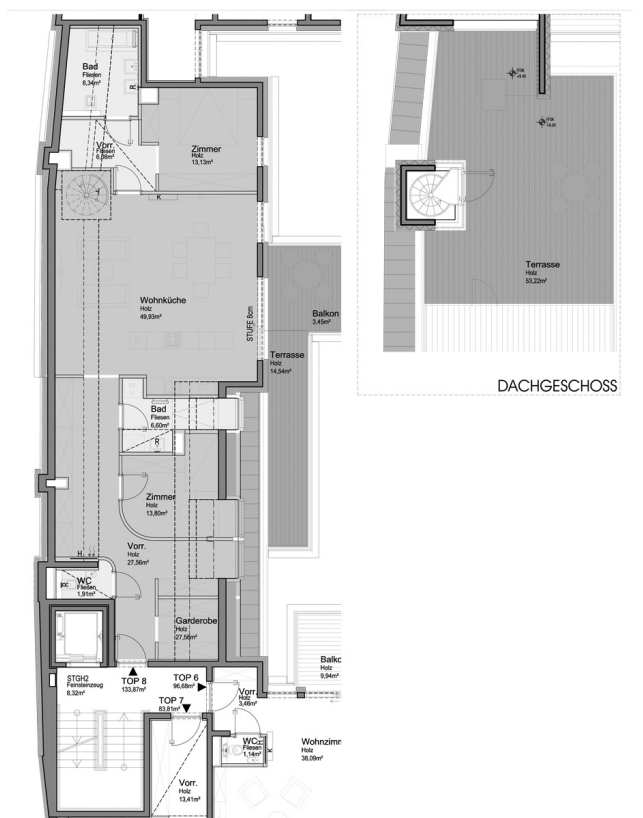




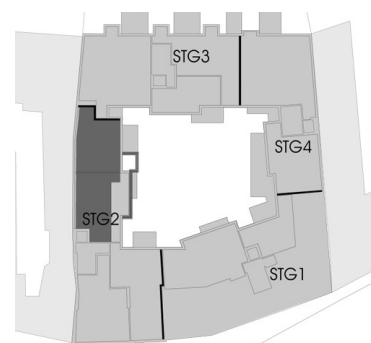
MITTEN IM GRÜNEN - SCHNELL IN DER CITY

Wohnen in Bestlage

Die Apartments verfügen über Terrasse, Balkon oder Loggia bzw. Garten, 2 bis 5 Zimmer, gut durchdachte Grundrisse und hochwertige Ausstattung, Garage. Das Projekt besteht durch eine Lage mit viel Raum für Erholung und Freizeit.



Top	8
Etage	1. DG
Größe	134 m ²
Garten	-
Terrasse	67 m ²
Balkon	4 m ²
Zimmer	3
Kaufpreis in €	900.000



Modern Wohnen in Grünlage

+43 1 713 06 50 50 wohnen@sb-wohnbau.at