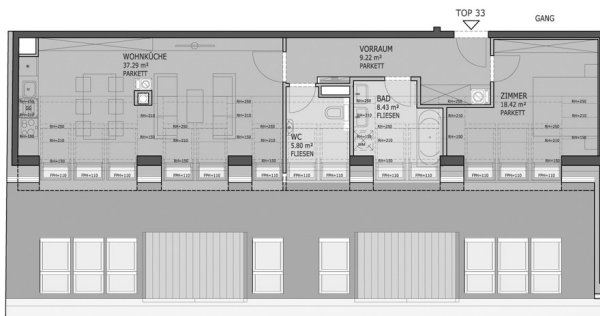




URBANE FLAIR MIT GRÜNBLICK

und bester Anbindung

Die 1 bis 3 Zimmer Apartments verfügen über Terrasse, Balkon oder Loggia bzw. Garten und Garage. Das Projekt bietet flexible Grundrisse und modernste Ausstattung. Zentral gelegen, nur eine Station von der Mariahilfer Straße entfernt verfügt es über perfekte Verkehrsanbindung.



Top	33
Etage	1. DG
Größe	79 m ²
Garten	-
Terrasse	-
Balkon	-
Zimmer	2
Kaufpreis in €	375.000